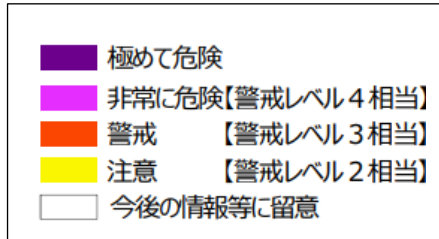


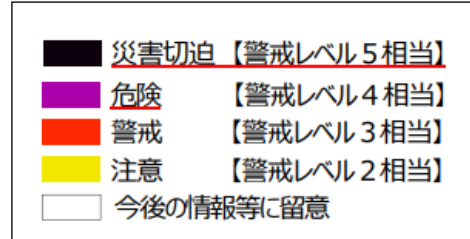
【別紙】危険度の色の読み替えについて

○気象庁のキキクル（危険度分布）の色変更（令和4年6月30日から変更）

現状（令和4年6月29日まで）



改善後（令和4年6月30日から）

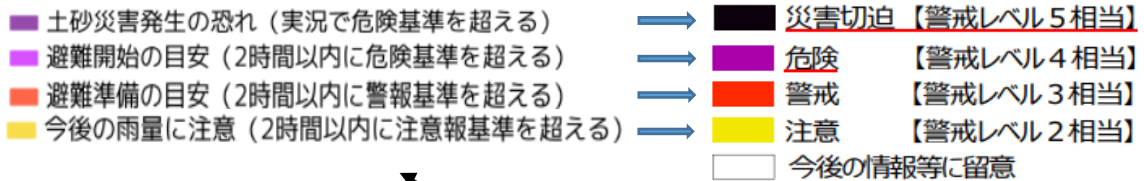


*神奈川県危険度の色についても気象庁に合わせるために、変更作業を8月ごろを目途に行う。

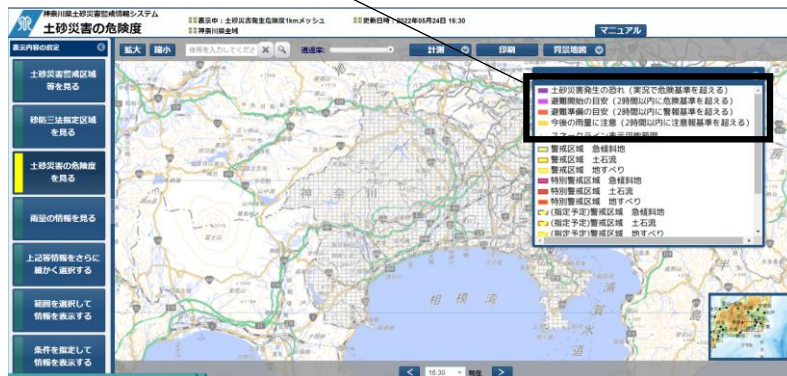
○神奈川県危険度の凡例の読み替え（変更作業が完了するまで）

表示

読み替え



・土砂災害ポータルサイト



【参考】気象庁のキキクル（危険度分布）の変更について

警戒レベルとキキクル（危険度分布）の色の齟齬を解消し、より危険度を分かりやすくするために、大雨特別警戒の基準値への到達を示す「災害切迫」（黒）を警戒レベル5相当として新設し、これまでの「非常に危険」（うす紫）と「極めて危険」（濃い紫）を統合し、警戒レベル4相当の「危険」に一本化する。